



Silva Selantes

Adeved Participações E Com. Produtos Químicos LTDA
CNPJ: 10.548.541.0001/02 I.E.: 25.576.081-7
Rua Lourdes Dias Peruzzo, 132 - B. JD, Panôramico
Lages - Santa Catarina - Matriz

A marca que cola

MS MARÍTIMO

Selante à base de polímero MS para uso em embarcações e containers



Ficha Técnica

Atualização: ABR/2021



Descrição

O MS Marítimo é um selante e adesivo elástico, monocomponente, de alta viscosidade, produzido com tecnologia Kaneka, para diversas aplicações de colagem e de vedação, com ótima propriedade de não escorrimento (non-sag) e que cura ao entrar em contato com a umidade ambiente, formando um elastômero de alta resistência. A tecnologia usada proporciona resistência às intempéries ambientais superior aquelas dos poliuretanos tradicionais, e por não conter isocianato não agride o meio ambiente.

O MS Marítimo foi desenvolvido especialmente para aplicação em barcos, containers, além de outras aplicações que exijam resistência e durabilidade. Resiste a temperaturas de -40°C a $+170^{\circ}\text{C}$.

Aplicação

O MS Marítimo é indicado para realizar trabalhos de preenchimento de juntas de dilatação, vedação, acabamento e colagens diversas que exijam elasticidade permanente, ótima resistência às intempéries ambientais e ataques químicos. Possui excelente adesividade a uma grande variedade de substratos, tais como: fibra de vidro, laminados, madeira, aço, alumínio, aço galvanizado, plásticos, materiais cerâmicos, pintura (sistema de duas camadas), primers para metais (fundo), etc. Este produto possui especial polímero que o torna resistente a maresias, água salina, baixas temperaturas e maior resistência a UV.

Usos:



Embalagens:

Cartuchos plásticos de 400g e sachets 400 ou 600ml

Limitações de Uso

O MS Marítimo pode ser pintado com a maioria dos sistemas convencionais de tintas de fachada. No entanto, as tintas devem ser primeiro testadas para assegurar a compatibilidade através de realização de ensaios preliminares (*ISO : Paintallity and Paint Compatibility of Selantes*). Os melhores resultados referente a pintura são obtidos quando o selante esta completamente seco (10 dias após aplicação do mesmo).

- Nos sistemas de pintura não flexíveis os selantes podem ser afetados quanto a sua elasticidade.
- Podem ocorrer variações de cor devido a exposição da tinta a substâncias químicas presentes no selante ou radiação UV especialmente em cores claras, no entanto a alteração de cor é puramente de natureza estética, não alterando as características da tinta.
- Não utilize o MS Marítimo em substratos Betuminosos, borracha natural, EDPM ou sobre qualquer substrato que possam migrar óleos, plastificantes ou solventes que possam atacar o selante.
- Não utilize o MS Marítimo em juntas de reservatórios de água que contenham cloro não natural (ex. Piscinas)
- Para aplicações especiais consulte nosso departamento técnico.

A marca que cola MS MARÍTIMO

Selante à base de polímero MS para uso em embarcações e containers



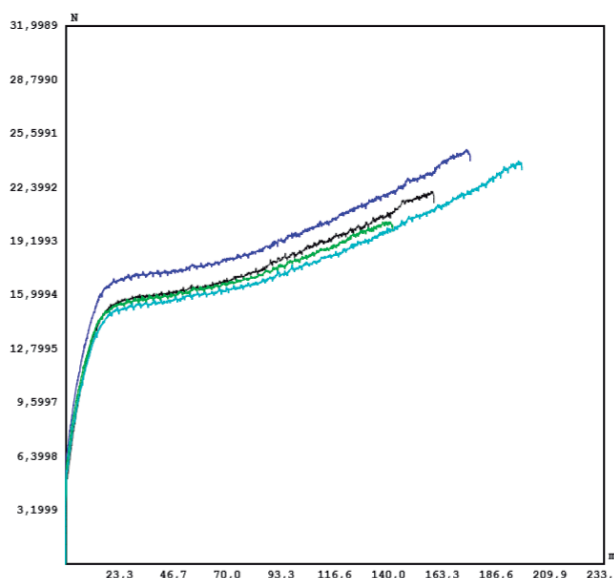
Segurança

Recomendamos o uso de equipamentos de proteção pessoal adequados (óculos de segurança, luvas de borracha e roupas de proteção) durante o tempo de manuseio do produto.

Mantenha o produto longe de crianças e animais domésticos. Mais informações consulte a FISPQ do produto.

Características

Ensaio	MS Marítimo
Uso	Obtidos
Resistência a Tração	0,80 (Mpa)
Alongamento	680%
Resistência ao rasgo	7,4 (Mpa)
Fadiga Mecânica	OK
Dureza	40 (shore A)
Intemperismo	OK
Propriedades Reológicas	3 mm
Aplicação	10 ml/min
Tack-Free	25 min
Adesão e coesão	35,7 N
Envelhecimento ao Calor	OK



Adere em:

AÇO / INOX

ALUMÍNIOS/METAIS

PEDRAS NATURAIS

MADEIRA / CONCRETO

ISOPAINEL / ACM

PVC / VIDRO

Aplicável em:

EMBARCAÇÕES

COBERTURAS

ESQUADRIAS

CALHAS / RUFOS

JANELAS / PORTAS

BAÚS / FRIGORÍFICOS

Diversas:

PINTÁVEL

PROTEÇÃO U.V.

POLÍMERO HÍBRIDO

NÃO CORROSIVO

VÁLIDO P/ 12 MESES

Atenção!

Espessura Mínima de Aplicação: 3mm

Qualquer informação referente ao uso deste produto que é fornecido por nós é baseada em nossos conhecimentos científicos e experiências, e já foi comprovada na prática. Essas recomendações gerais servem apenas como um guia prático. Para maiores nos consulte, será um prazer atendê-lo.